



# ИСКУССТВЕННЫЙ ИНТЕЛЛЕКТ

## Voluson SWIFT

Voluson™ SWIFT радикально меняет подход к акушерским исследованиям благодаря мощным инструментам на базе искусственного интеллекта (ИИ). Эффективность рабочих процессов и воспроизводимость результатов исследований улучшаются при использовании пакета инструментов на базе ИИ SonoLyst\*, позволяющего автоматически идентифицировать анатомические структуры плода в стандартных плоскостях исследования. Использование SonoCNS, технологии машинного обучения на базе платформы ИИ Edison, упрощает алгоритм исследования головного мозга плода.

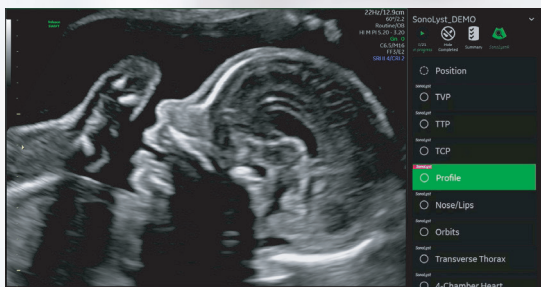


# Меняет представление об ультразвуке

## Представляем SonoLyst

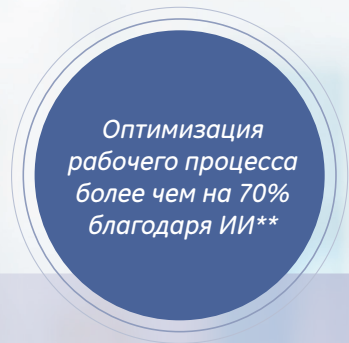
### SonoLystIR

Просто выполните сканирование и выберите нужный кадр, а SonoLystIR (технология распознавания изображений) сделает все остальное. SonoLystIR идентифицирует анатомическую структуру, выполняет сравнение по внутренним алгоритмам, может инициировать режимы аннотирования или выполнения измерений. После подтверждения данные передаются в протоколы помощника сканирования (Scan Assistant) и в отчет.



### SonoLystX

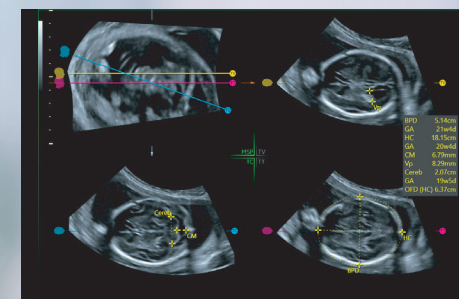
Развивайте и совершенствуйте свои навыки с SonoLystX — виртуальным встроенным экспертом УЗИ. С помощью ИИ система сравнивает полученное изображение или проекцию с принятыми экспертами критериями для соблюдения клинических стандартов. Идеально подходит для обучения и подготовки, позволяет отслеживать динамику процесса для обеспечения качества, приверженности высочайшим стандартам исследований и стабильности получаемых результатов.



### SonoCNS — приложение платформы ИИ Edison

*«Пороки центральной нервной системы (ЦНС) — одни из наиболее распространенных врожденных пороков».*

SonoCNS помогает надлежащим образом выровнять и отображать стандартные плоскости исследования и данные измерений параметров головного мозга плода.



© Компания General Electric, 2020. Все права защищены.

Компания GE Healthcare оставляет за собой право вносить изменения в приведенные здесь характеристики и функции, а также снять продукт с производства в любое время без уведомления или каких-либо обязательств. Свяжитесь с представителем компании GE Healthcare для получения наиболее актуальной информации. GE, логотип GE, Voluson, HD-Flow и HDLive являются зарегистрированными товарными знаками компании General Electric. ООО «ДжиИ Хэлскеа» является подразделением компании General Electric. Все другие товарные знаки являются собственностью их соответствующих владельцев. GE Medical Systems, Inc. осуществляет свою деятельность как GE Healthcare.



JB00002GE

### Контактная информация:

123112, г. Москва, Пресненская набережная, д. 10С,  
Москва-Сити, бизнес-центр «Башня на Набережной»  
Тел.: +7 495 739 69 31, факс: +7 495 739 69 32  
Сервисный центр: 8 800 333 69 67  
(бесплатный номер для звонков из регионов РФ)  
[gehealthcare.ru](http://gehealthcare.ru)

\*SonoLyst использует технологию ИИ.  
\*\*Сравнение выполнено между системами Voluson SWIFT и Voluson P8 компании GE.